

# Anleitung – Box mit Deckel

mit der Fensterschachtel von Stampin' Up!

## Material:

Thinlits Fensterschachtel  
Farbkarton Kirschblüte  
Farbkarton Vanille Pur  
Band in Kirschblüte  
Metallisches Zierelement

Papierschneider,  
Big Shot, Falzbein,  
Kleber, Klebepunkte  
Dimensionals



## Anleitung:

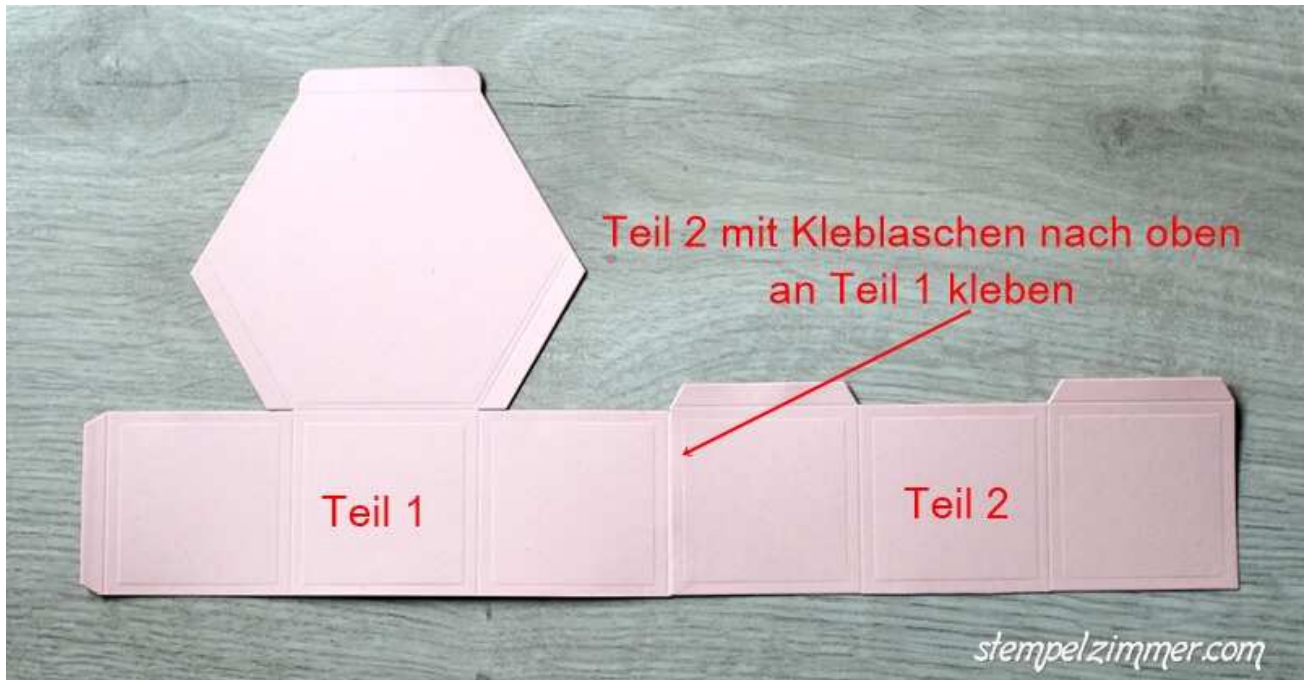
1. Für den Unterteil der Box 1x die Grundform (= Teil 1) und 1x den Teil mit den 3 Quadraten (ohne das Sechseck = Teil 2 ) mit den **Thinlits Fensterschachtel** ausstanzen



An der Grundform die unteren Klebelaschen abschneiden.

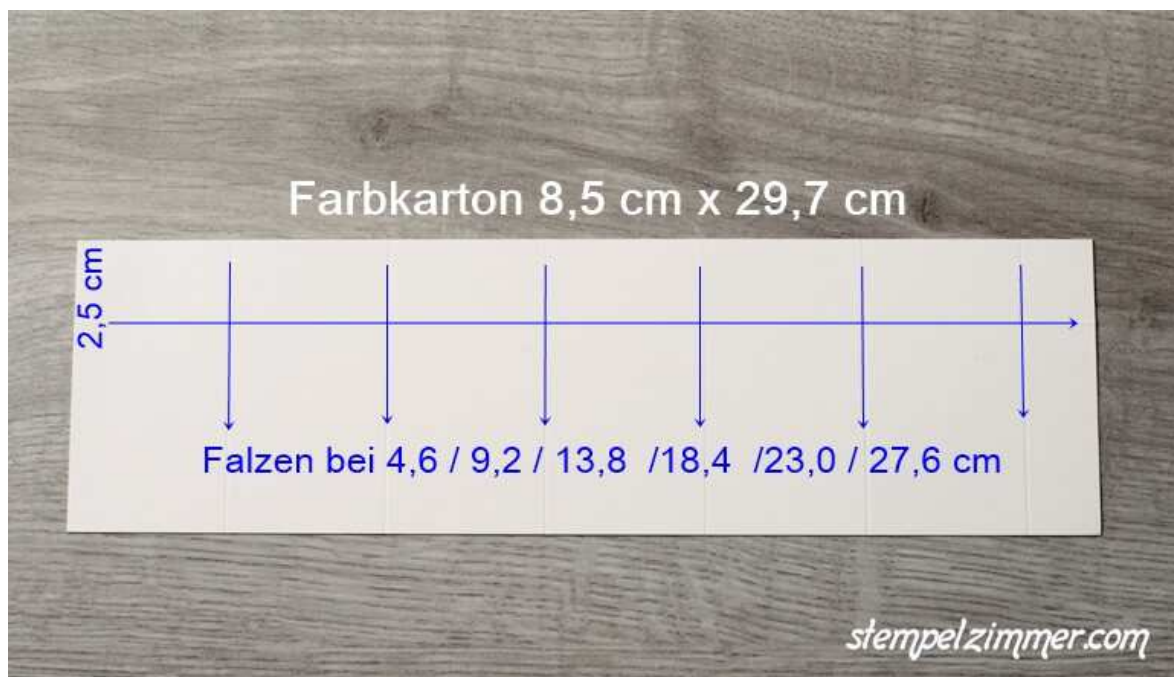
Am zweiten Teil die seitlichen Klebelaschen abschneiden.

- Den schmalen Teil mit den 3 Quadraten (Teil 2) mit den Klebelaschen nach oben an der seitlichen Klebelasche der Grundform (Teil 1) ankleben.



An den Klebelaschen Kleber anbringen, und die Box zuerst seitlich zusammenkleben. Danach das Sechseck (= Boden) innen ankleben.

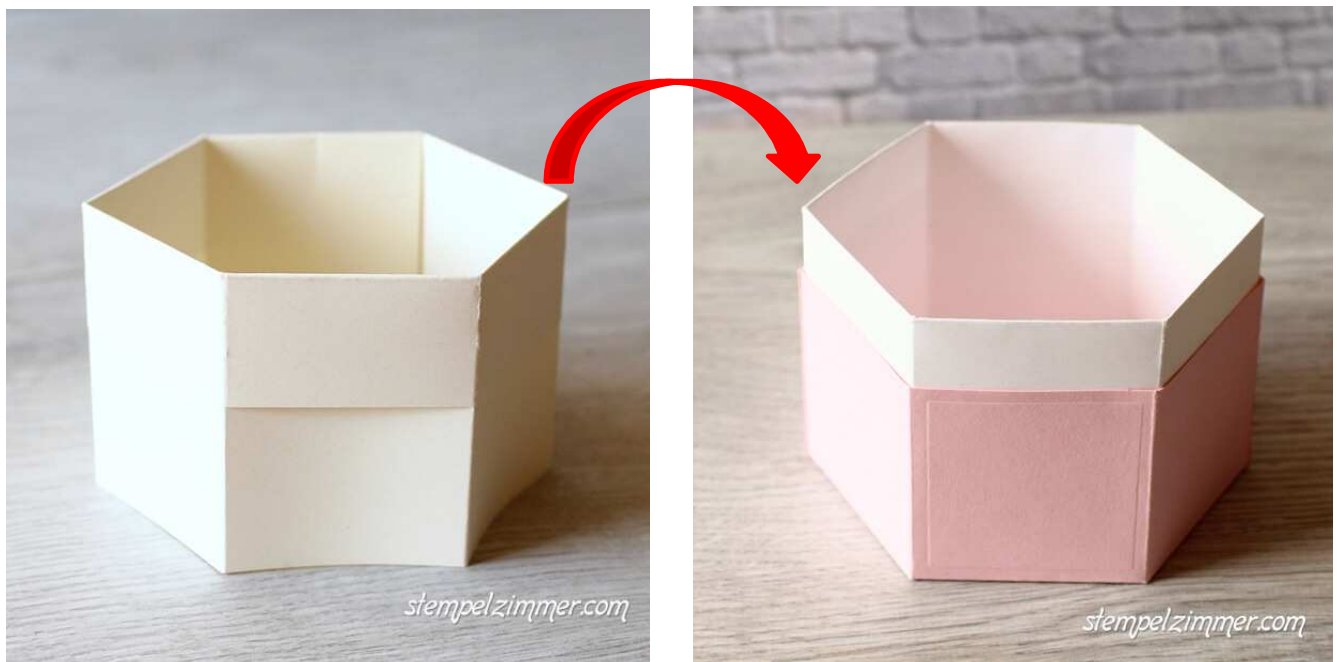
- Einen Streifen Farbkarton in Vanille Pur mit 8,5 cm x 29,7 cm zuschneiden, und falzen lt. Bild.



4. Die Klebelasche schräg anschneiden, den schmalen gefalzten Teil nach vorne klappen und ankleben.



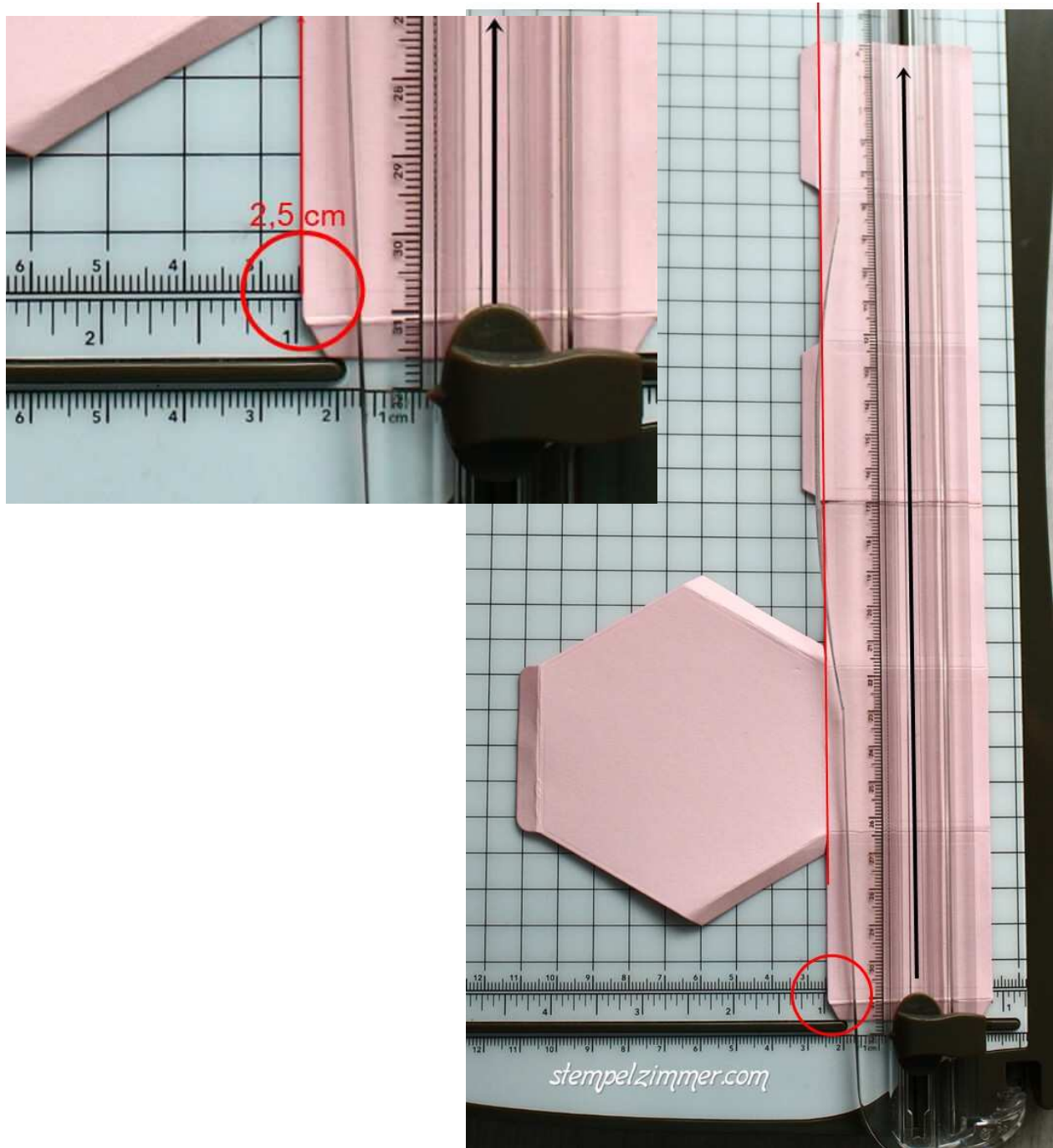
5. Das fertig zusammengeklebte Innenenteil in den Unterteil der Box kleben.



6. Für den Deckel der Box, die Punkte 1 und 2 wiederholen.



7. Das zusammengeklebte Stück mit der Kante bei 2,5 cm (sh. Bild) am Papierschneider anlegen, und abschneiden.



An den Klebelaschen Kleber anbringen, und den Deckel zusammenkleben.

## 8. Deko für den Boden der Box:

6x Farbkarton in Vanille Pur mit den quadratischen Stickrahmen und dem Dekostanzteil der **Thinlits Fensterschachtel** ausstanzen.



## 9. Deko für den Deckel:

6 schmale Stücke – ca. 5 cm x 3 cm in Vanille Pur zuschneiden.

Den quadratischen Stickrahmen auf den Farbkarton legen.

**Wichtig:** Die Stanzplatte der Big Shot nur im untersten Drittel anlegen, damit nur der untere Rand und max. bis zur Hälfte des Farbkartons gestanzt wird.





Den gestanzten Farbkarton mit der gestanzten Seite bei 2,2 cm am Stickrahmen anlegen (mit Bleistift eine Markierung an den Framelits hinzufügen).

**Wichtig:** Die Stanzplatte unter der Markierung anlegen, und durch die Big Shot kurbeln.

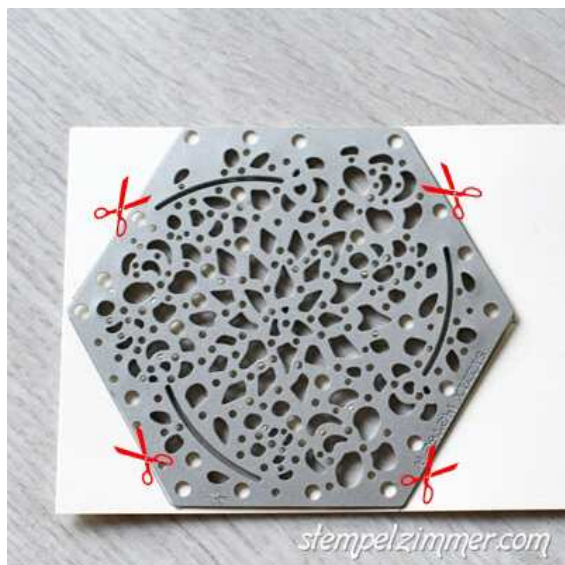


Danach die kleinen Herzen mit den **Framelits Einweckgläser für alle Fälle** ausstanzen.



Die ausgestanzten Dekoteile an die Box und den Deckel kleben.

10. Ein Stück Farbkarton in Vanille Pur mit der sechseckigen Dekostanze der **Thinlits Fensterschachtel** ausstanzen und passgenau zuschneiden.



Das Schleifenband in Kirschblüte an dem Sechseck befestigen, und mit Abstandsklebe pads (Dimensionals) auf den Deckel der Box kleben. Das metallische Zierelement mit Klebepunkten befestigen.



Ich wünsche dir viel Spaß beim Nachbasteln.

*Elvira*